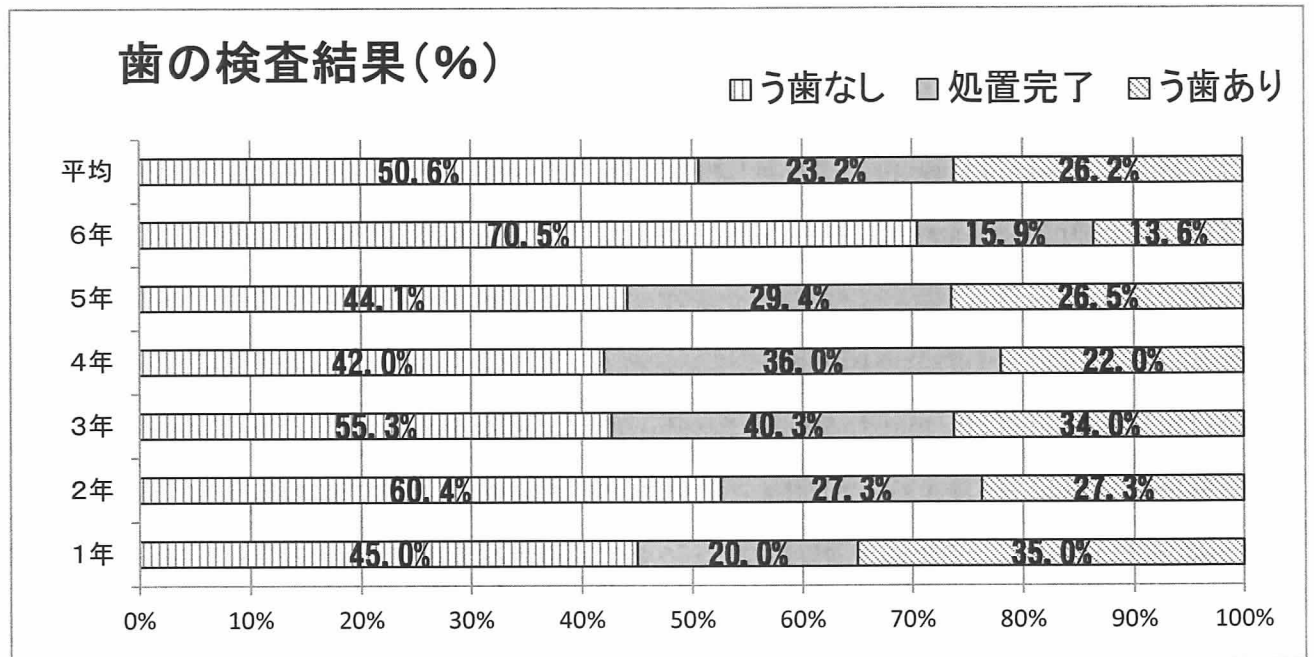


## 9 歯科

### ① う歯について (人)

項目 \ 学年	1年	2年	3年	4年	5年	6年	合計 (人)	合計 (%)	昨年度 (%)
う歯なし	18	20	26	21	15	31	131	50.6	48.6
処置完了	8	12	5	18	10	7	60	23.2	27.6
う歯あり	14	12	16	11	9	6	68	26.2	23.7



○受診勧告者101人(う歯、要観察歯、要注意乳歯、歯肉1・2、歯垢2、歯石、歯列・咬合2)のうち、7/20までの受診済み者31人(30.7%)

