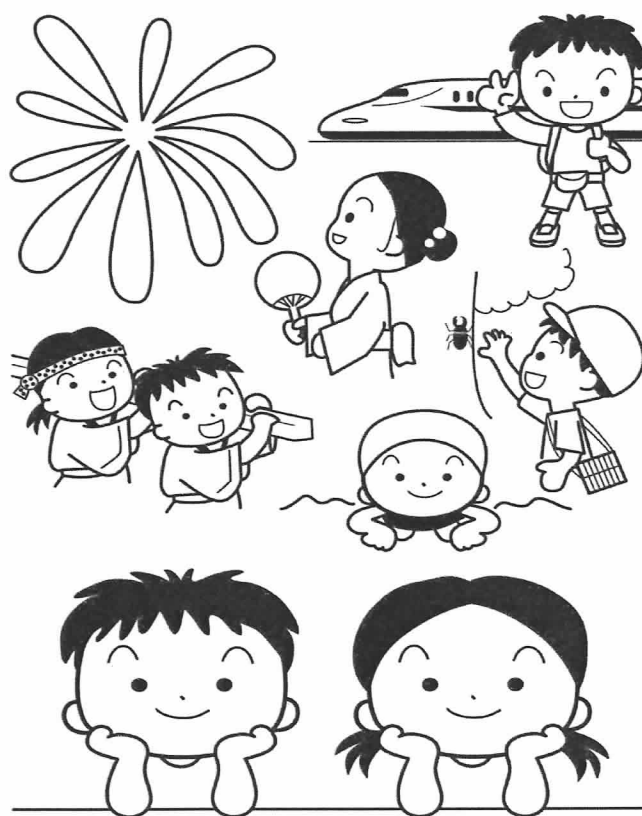


令和5年度
第1回 学校保健委員会



波佐見町立南小学校

会 順

- 1 開 会
- 2 校長あいさつ
- 3 会則と運営組織
- 4 委員紹介
- 5 健康診断の結果・保健室利用状況報告
- 6 今年度の取組について
- 7 意見交換
- 8 各学校医の先生方からの指導助言
- 9 閉 会

令和5年度 学校保健委員会規約

第1条 本会は、波佐見町立南小学校学校保健委員会という。

第2条 本会は、児童の心身の健全な発育を期するため、本校の保健活動の振興を図る。

第3条 本会は、第2条の目的を達成するため、次の事項について審議する。

- 1 保健教育の充実について
- 2 保健事業の推進について
- 3 生活の改善について
- 4 生活環境の維持改善について
- 5 その他目的達成に必要な事項について

第4条 本会は、校長が委嘱する次の構成員によって組織する。

- 1 学校医・学校歯科医・学校眼科医・学校薬剤師
- 2 学校代表
校長・教頭・保健主事・体育主任・養護教諭
- 3 PTA代表
会長・副会長・母親委員代表・文教部員・保体部員
- 4 児童代表
児童保健委員代表
※必要に応じて各関係機関より出席も考慮する。
任期は1年とし、再任を妨げない。

第5条 本会に次の役員をおく。

- 1 委員長 1名 委員の互選とする。
- 2 副委員長 2名 委員の互選とする。
- 3 幹事 3名 委員の互選とする。
- 4 書記 2名 委員の互選とする。
任期は1年とし、再任を妨げない。

第6条 役員の仕事

- 1 委員長は、委員会を代表して会務を総括する。
- 2 副委員長は、委員長を補佐し委員長に事故がある時はその仕事を遂行する。
- 3 幹事は、学校保健委員会の企画・立案・運営にあたる。

第7条 本会は、毎学期1回定例会を行う。ただし、必要のある場合は臨時に開くことができる。

第8条 本会の年度は、学校年度にする。

第9条 本会に次の帳簿を備える。
規約綴り・委員名簿・会議録・その他

第10条 規約の変更は、本会の議決による。

第11条 学校長は、委員会において審議された事項を尊重し、これを学校の実践活動に具現化するよう努める。

付則

- | | | |
|-----|------------------|------------|
| 第4条 | 2項・3項について一部改正 | 平成15年8月 8日 |
| 第4条 | 2項・3項・4項について一部修正 | 平成16年8月21日 |
| 第4条 | 2項・3項・4項について一部改正 | 平成17年3月 1日 |
| 第4条 | 2項について一部改正 | 平成26年6月23日 |

南小児童の健康の様子について

令和5年度 定期健康診断結果より

1 体位 (〇は、全国平均を上回ったもの)

学年	項目	男子		女子	
		身長 (cm)	体重 (kg)	身長 (cm)	体重 (kg)
1年	本校	115.2	20.9	〇 116.4	〇 22.4
	全国	116.7	21.7	115.8	21.2
2年	本校	121.3	23.8	〇 122.2	〇 24.5
	全国	122.6	24.5	121.8	23.9
3年	本校	〇 129.8	〇 28.8	127.1	〇 27.2
	全国	128.3	27.7	127.6	27
4年	本校	132.3	〇 31.5	134.1	〇 33.4
	全国	133.8	31.3	134.1	30.6
5年	本校	139	34.3	〇 142.6	〇 35.7
	全国	139.3	35.1	140.9	35
6年	本校	145.3	〇 42.7	146.7	38.2
	全国	145.9	39.6	147.3	39.8

全国平均は、2022年度学校保健統計調査結果より

2 栄養状態 (人) (身長別標準体重から肥満度を算出)

学年	項目	高度肥満	中等度肥満	軽度肥満	標準	軽度やせ	高度やせ
1年	男子			1	20		
	女子			1	18		
2年	男子		1	1	18		
	女子		1		23		
3年	男子			4	17	2	
	女子		2	2	20		
4年	男子	2	2	2	28	1	
	女子	1	1	3	10		
5年	男子	1	1		13		
	女子		2		15	2	
6年	男子		3	3	17		
	女子				21		
合計 (人)		4	13	17	220	5	
%		1.5	5	6.6	84.9	1.9	0

3 眼科 (人)

項目 \ 学年	1年	2年	3年	4年	5年	6年	合計	%
アレルギー性結膜炎	6	2	1	16	10	15	50	19.3
その他							0	

4 内科 (人)

項目 \ 学年	1年	2年	3年	4年	5年	6年	合計	%
アトピー性皮膚炎	2	2	5	1	0	2	12	4.6
その他				3	1		4	1.5

5 聴力 (人)

項目 \ 学年	1年	2年	3年	4年	5年	6年	合計	%
有所見者	1	1	1		1		4	1.2

6 耳鼻科 (人) <1・4年生>

項目 \ 学年	1年	2年	3年	4年	5年	6年	合計
アレルギー性鼻炎	16			14			30
耳垢栓塞	6			5			11

7 腎臓 (人) (蛋白、潜血、糖、白血球の検査で+のもの)

項目 \ 学年	1年	2年	3年	4年	5年	6年	合計	%
二次検尿結果						1	1	0.4

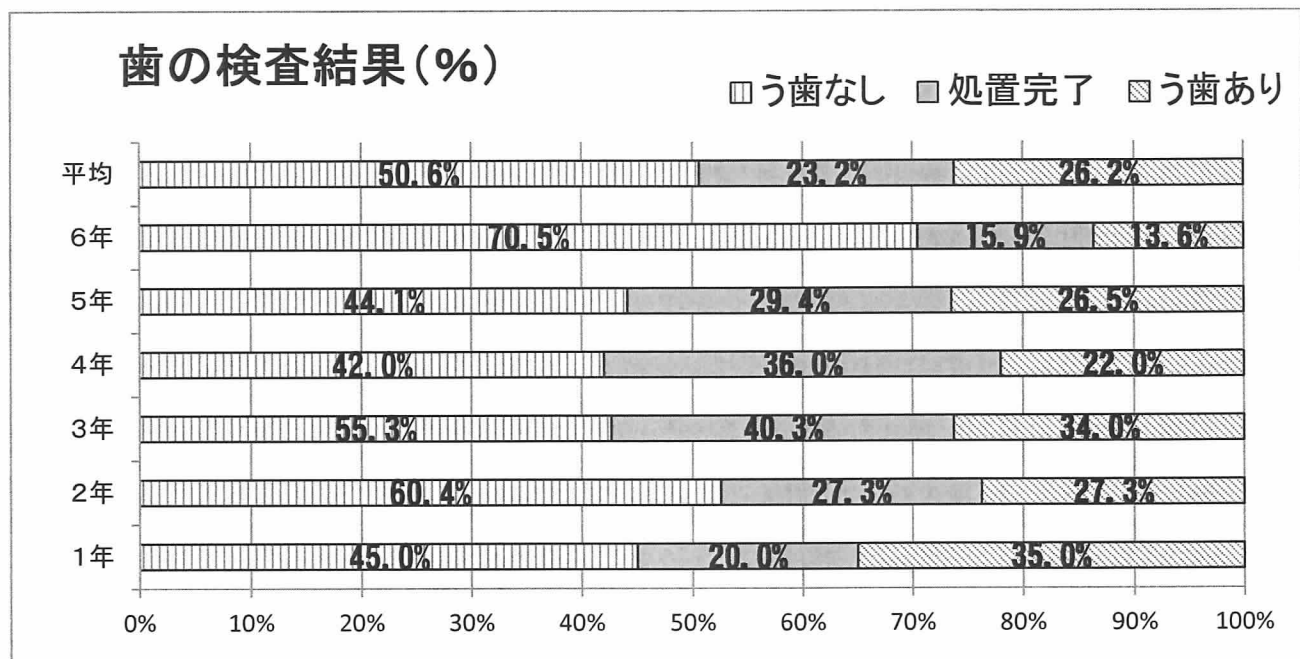
8 心臓

1年生対象…2次検査対象 1名

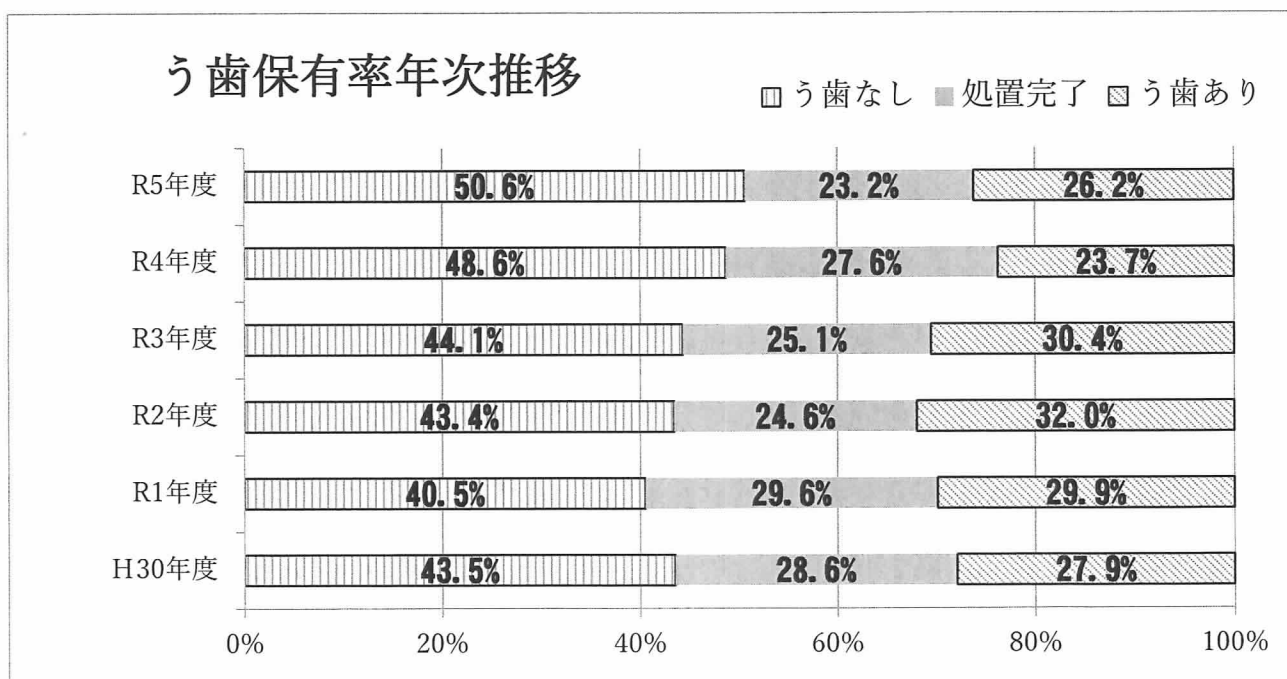
9 歯科

① う歯について (人)

項目 \ 学年	1年	2年	3年	4年	5年	6年	合計 (人)	合計 (%)	昨年度 (%)
う歯なし	18	20	26	21	15	31	131	50.6	48.6
処置完了	8	12	5	18	10	7	60	23.2	27.6
う歯あり	14	12	16	11	9	6	68	26.2	23.7



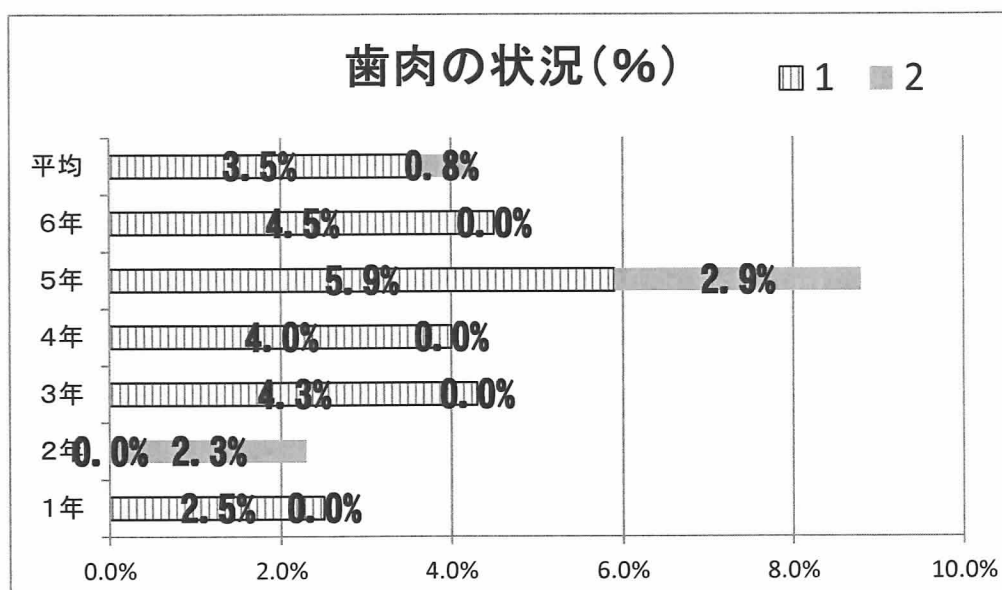
○受診勧告者101人(う歯、要観察歯、要注意乳歯、歯肉1・2、歯垢2、歯石、歯列・咬合2)のうち、7/20までの受診済み者31人(30.7%)



歯肉の状況

歯肉1：口の中の清掃が不十分なために、歯肉に軽度の腫れや出血がみられる。

歯肉2：歯の周囲に歯石が付着し、歯肉が赤く腫れたり、出血する状態で、放置すると歯周炎に進行して全身に悪影響を及ぼす恐れもある。



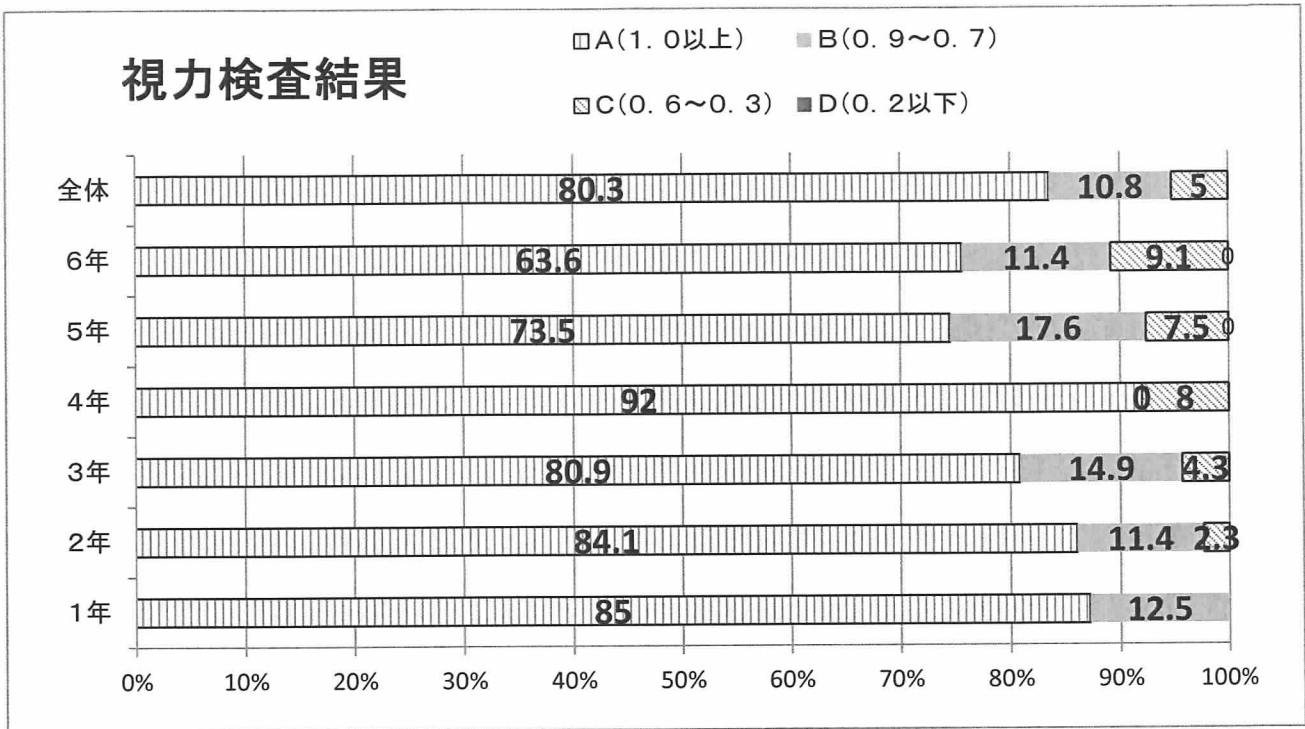
CO（要観察歯）の状況

※CO：健全歯として取り扱う。むし歯になっていないが、放置するとむし歯になる可能性がある。

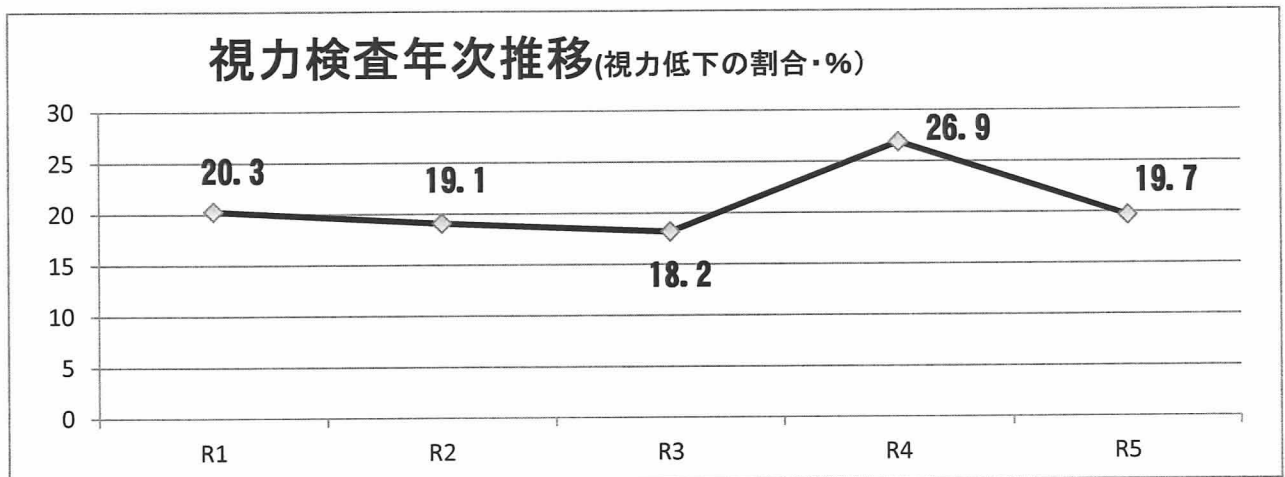
項目 \ 学年	1年	2年	3年	4年	5年	6年	合計
乳歯CO（人数）	3	1	3	1	0	0	8
乳歯CO（本数）	5	1	4	1	0	0	11
永久歯CO（人数）	0	2	1	6	1	3	13
永久歯CO（本数）	0	2	1	9	1	10	23

10 視力

項目 \ 学年	1年	2年	3年	4年	5年	6年	全体
A (1.0以上)	34	37	38	46	25	28	208
B (0.9~0.7)	5	5	7	0	6	5	28
C (0.6~0.3)	0	1	2	4	2	4	13
D (0.2以下)	0	0	0	0	0	0	0
眼鏡使用	1	1	0	0	1	7	10



視力結果年次推移（裸眼視力1.0未満の割合）



○本校児童の健康の様子

- 体位については、1年女子、2年女子、5年女子、3年男子は身長体重とも全国平均を上回った。
- 栄養状態では、肥満傾向児が全体で13.1%（全国平均：10%）おり、特に4年（男子6人・女子5人）、6年男子（男子6人）において、その割合が高かった。
- う歯保有率の年次推移は、今年度のう歯保有者は26.2%であった。6年生においては、う歯ありの児童が15.9%で6年生全国平均（30.1%）と比較しても口の中的环境状態がよかった。しかし、全体で見ると、う歯保有者の中には、1人で複数のう歯や要注意乳歯を保有している児童もおり、口腔環境における二極化も現れていた。
- 歯垢の状況を昨年度と比較すると、歯垢1が今年度22.6%、昨年度23.3%、歯垢2では、今年度3.9%、昨年度5.8%で状態がややよくなっている。歯肉においては、歯肉1が今年度3.5%、昨年度24.9%と減少したが、歯肉2については、今年度6.8%、昨年度3.1%と増加がみられた。
- 視力については、裸眼視力1.0未満が19.7%（全国平均36.9%）で、昨年度より減少した。

令和5年度 保健室利用状況

○月別集計

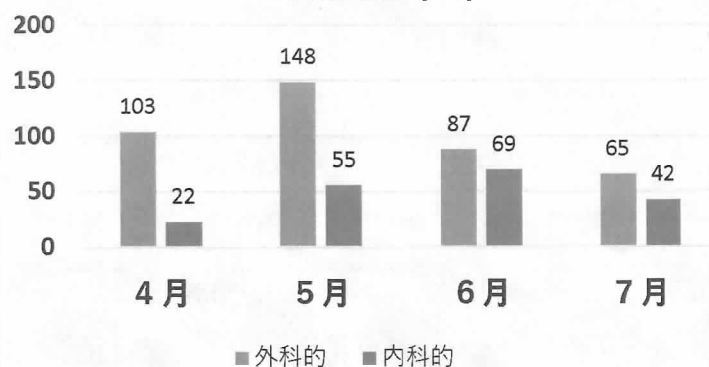
	外科的	内科的
4月	103	22
5月	148	55
6月	87	69
7月	65	42
計	403	188

○症状別集計

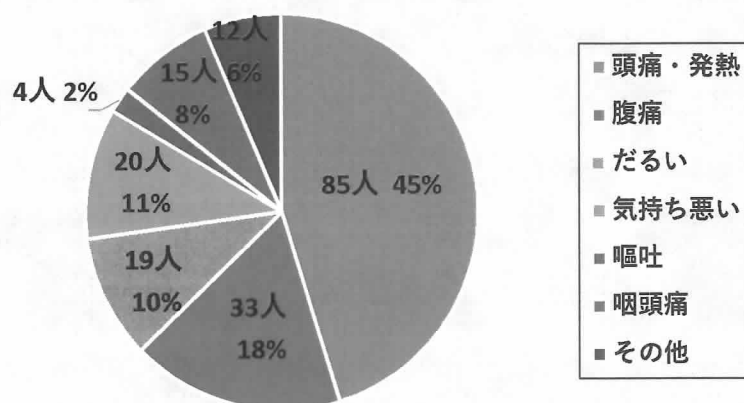
	人	%
頭痛・発熱	85	45
腹痛	33	18
だるい	19	10
気持ち悪い	20	11
嘔吐	4	2
咽頭痛	15	8
その他	12	6
計	188	100

	人	%
すり傷	140	35
打撲	124	31
切り傷	13	3
捻挫	23	6
突き指	3	1
虫刺され	38	9
刺し傷	5	1
鼻出血	9	2
筋肉痛	4	1
挫傷	6	1
目の負傷	4	1
その他	34	8
合計	403	100

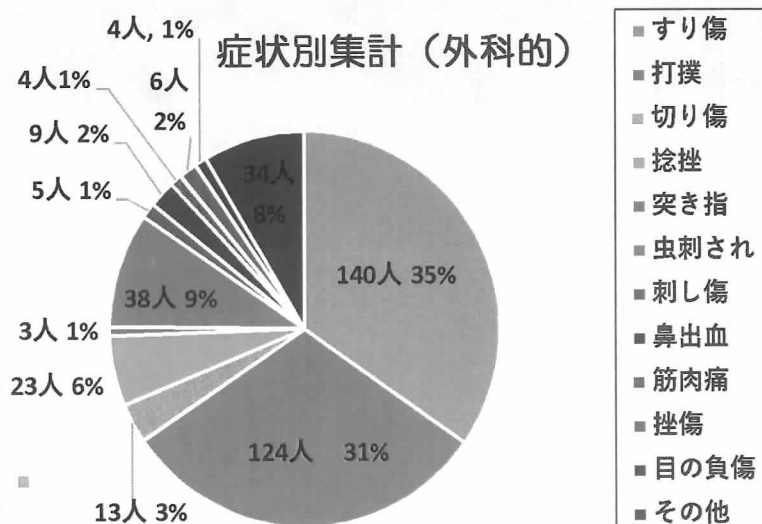
月別集計(人)



症状別集計 (内科的)

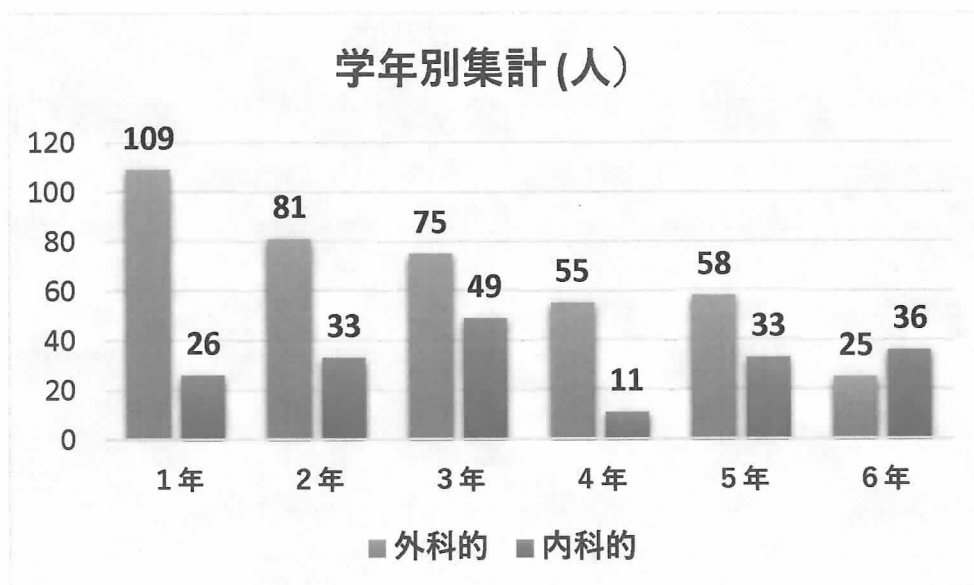


症状別集計 (外科的)



学年別集計

	外科的	内科的	
1年	109	26	135
2年	81	33	114
3年	75	49	124
4年	55	11	66
5年	58	33	91
6年	25	36	61
計	403	188	591



MEMO

本日は御多用の中ありがとうございました。